

Kabelverschraubungen



Racores atornillados para cables

Cable glands

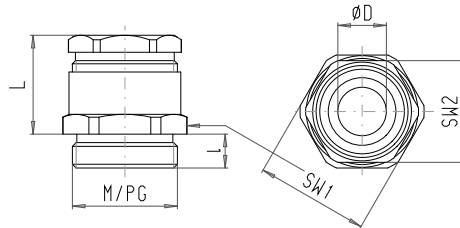
Кабельные вводы

Kabelverschraubungen



Racor hexagonal para cables atornillado, de latón
Brass hexagonal cable gland
Латунный кабельный ввод

Material: latón niquelado
Junta tórica: caucho blando
Resistencia a la temperatura: -20°C hasta +80°C
Índice de protección: IP 54
Información suplementaria: IP 65 con junta tórica toroidal en la rosca de empalme
Material: Brass, nickel plated
Gasket: Soft rubber
Temperature stability: -20°C till +80°C
System of protection IP 54
Supplementary information: with connecting thread sealing ring IP 65.
Material: никелированная латунь
Уплотнитель: резина
Температурный диапазон: от -20°C до +80°C
Степень защиты: IP 54
Степень защиты с дополнительным уплотнительным кольцом: IP 65.



M	ØD*	L	L	SW1	SW2	VPE	Art.#
M12	5-7	6	16	14	13	100	570.001.M12
M12	6-8	6	16	17	15	100	570.001.M13
M16	6-8	6	16	18	15	100	570.001.M16
M20	8-10	6	17	22	18	50	570.001.M20
M20	10-12	6	19	22	20	50	570.001.M21
M20	12-14	8	20	24	22	50	570.001.M22
M25	15-17	8	20	30	28	50	570.001.M25
M32	24-26	8	25	39	37	25	570.001.M32

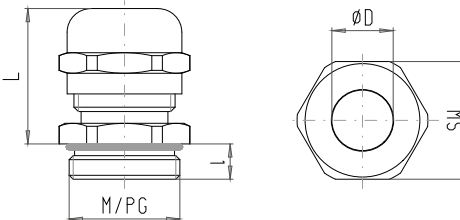
PG	ØD*	L	L	SW1	SW2	VPE	Art.#
PG7	5-7	5	20	14	13	100	570.001.007
PG9	6-8	6	22	17	15	100	570.001.009
PG11	8-10	6	23	20	18	50	570.001.011
PG13,5	10-12	6,5	25	22	20	50	570.001.013
PG16	12-14	6,5	27	24	22	50	570.001.016
PG21	15-17	7	30	30	28	50	570.001.021
PG29	24-26	8	33	39	37	25	570.001.029

ØD* = Zona de apriete en mm
 ØD* = clamp range in mm
 ØD* = Диаметр кабеля (мм)



Racor para cables atornillado de latón con junta tórica
Brass cable gland with gasket
Герметичный латунный кабельный ввод

Material: latón niquelado por galvanización
Junta tórica: neopreno
Resistencia a la temperatura: -40°C hasta +120°C, +150°C por corto tiempo
Índice de protección: IP 68 / 5 bar
Información suplementaria: buena compensación de tracción
Con junta tórica toroidal en la rosca de empalme.
Material: Brass with galvanic nickel plating
Gasket: Neoprene
Temperature stability: -40°C till +120°C, +150°C for a short period of time
System of protection: IP 68/5 bar
Supplementary information: Good pull relief.
With O-ring gasket at the connecting thread.
Material: никелированная латунь
Уплотнитель: неопрен
Температурный диапазон: от -40°C до +120°C (кратковременно допускается до +150°C)
Степень защиты: IP 68 (5 бар)
Дополнительно: хорошая защита от натяжения.
С уплотнительным кольцом в области соединительной резьбы.



M	ØD*	L	L	SW1	SW2	VPE	Art.#
M12	3-6,5	6,5	20	14	14	100	570.002.M12
M16	5,5-10	7	21	18	17	100	570.002.M16
M20	8-13	8	24	22	22	50	570.002.M20
M25	11-18	8	29	27	24	50	570.002.M25
M32	15-21	9	30	34	30	25	570.002.M32
M40	19-27	9	36	43	40	10	570.002.M40
M50	26-35	10	43,5	55	50	5	570.002.M50
M63	32-48	15	46	68	64	5	570.002.M63

PG	ØD*	L	L	SW1	SW2	VPE	Art.#
PG7	3-6,5	6	14	14	14	100	570.002.007
PG9	5,5-10	6	18	17	17	100	570.002.009
PG11	5,5-10	6	22	20	20	50	570.002.011
PG13,5	8-13	6,5	24	22	22	50	570.002.013
PG16	8-14	6,5	21	24	24	50	570.002.016
PG21	11-18	7	23	30	30	50	570.002.021
PG29	19-27	8	24	40	40	25	570.002.029
PG36	26-35	10	45,5	50	50	10	570.002.036
PG42	35-45	12	30	58	58	5	570.002.042

ØD* = Zona de apriete en mm
 ØD* = clamp range in mm
 ØD* = Диаметр кабеля (мм)

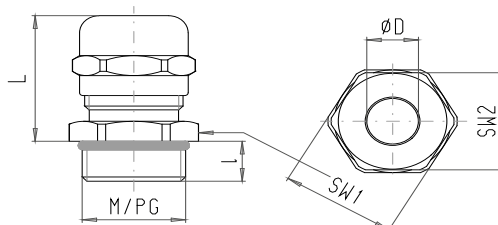


Racor para cables atornillado de latón, versión CEM
Brass cable gland EMC-version
Латунный кабельный ввод (ЭМС)

Material: latón niquelado
Junta tórica: neopreno
Resistencia a la temperatura: -20°C hasta +100°C
Índice de protección: IP 68/5 bar, junta tórica toroidal de perbunán en la rosca de empalme

Material: Brass, nickel plated
Gasket: Neoprene
Temperature stability: -20°C till 100°C
System of protection IP 68/5 bar, perbunane O-ring gasket at the connecting thread.

Material: никелированная латунь
Уплотнитель: неопрен
Температурный диапазон: от -20°C до +100°C
Степень защиты IP 68 (5 бар), пербунановое уплотнительное кольцо в области соединительной резьбы.



M	ØD*	L	L	SW1	SW2	VPE	Art.#
M12	3-6,5	7	18	18	18	50	570.801.M12
M16	4-8	8	20	22	22	50	570.801.M16
M20	6-12	8	20	24	24	50	570.801.M20
M25	10-14	9	23,5	30	30	25	570.801.M25
M32	13-18	10	28	42	42	10	570.801.M32
M40	18-25	11	27	52	52	10	570.801.M40
M50	22-32	12	30	63	63	5	570.801.M50
M63	34-44	13	34	77	77	5	570.801.M63

PG	ØD*	L	L	SW1	SW2	VPE	Art.#
PG7	3-6,5	7	17	18	18	50	570.801.007
PG9	4-8	8	20	22	22	50	570.801.009
PG11	5-10	8	20	22	22	50	570.801.011
PG13,5	6-12	8	20	24	24	50	570.801.013
PG16	10-14	9	24	30	30	50	570.801.016
PG21	13-18	10	28	30	30	25	570.801.021
PG29	18-25	10	28	41	41	10	570.801.029

ØD* = Zona de apriete en mm
 ØD* = clamp range in mm
 ØD* = Диаметр кабеля (мм)

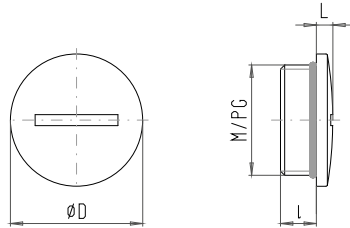


Tarón obturador de latón
Brass locking plug
Латунная заглушка

Material: latón niquelado
Junta tórica: toroidal, de perbunán
Resistencia a la temperatura: -40°C hasta +100°C
Índice de protección: IP 55, IP 65 con junta tórica toroidal

Material: Brass, nickel plated
Gasket: Perbunane O-ring gasket
Temperature stability: -40°C till +100°C
System of protection: IP 55, with O-ring gasket IP 65

Материал: никелированная латунь
Уплотнитель: пербунановое уплотнительное кольцо
Температурный диапазон: от -40°C до +100°C
Степень защиты: IP 55 (IP 65 с уплотнительным кольцом)



M	ØD*	L	L	VPE	Art.#
M12	16	5	3	100	570.004.M12
M16	20	6	3	100	570.004.M16
M20	22	6,5	3	100	570.004.M20
M25	28	7	4	100	570.004.M25
M32	35	8	6	50	570.004.M32
M40	45	8	5	50	570.004.M40
M50	55	9	6	25	570.004.M50
M63	68	10	6	10	570.004.M63

PG	ØD*	L	L	VPE	Art.#
PG7	16	4,5	3	100	570.004.007
PG9	19	4,5	3,5	100	570.004.009
PG11	22	4,5	3,5	100	570.004.011
PG13,5	24	6	4	100	570.004.013
PG16	26	6	4	100	570.004.016
PG21	32	6	4	100	570.004.021
PG29	39	8	4,5	50	570.004.029
PG36	50	9	6	25	570.004.036

ØD* = Zona de apriete en mm
 ØD* = clamp range in mm
 ØD* = Диаметр кабеля (мм)

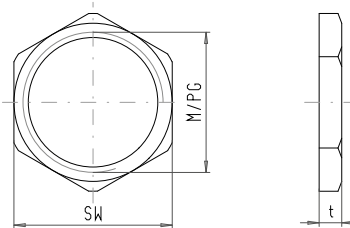


Contratuera de latón
Brass locknut
Латунная контргайка

Material: latón niquelado/
 acero inoxidable

*Material: Brass, nickel plated/
 stainless steel*

Материал: никелированная латунь /
 нержавеющая сталь



M	t	SW	VPE	Art.#
M10	2,5	12	100	570.005.M10
M12	2,8	14	100	570.005.M12
M16	2,8	18	100	570.005.M16
M20	3	23	100	570.005.M20
M25	3	28	100	570.005.M25
M32	4	36	100	570.005.M32
M40	4,5	44	50	570.005.M40
M50	5	54	50	570.005.M50
M63	6	70	50	570.005.M63

PG	t	SW	VPE	Art.#
PG7	2,8	15	100	570.005.007
PG9	2,8	18	100	570.005.009
PG11	3	21	100	570.005.011
PG13,5	3	23	100	570.005.013
PG16	3	26	100	570.005.016
PG21	3,5	32	100	570.005.021
PG29	4	41	100	570.005.029

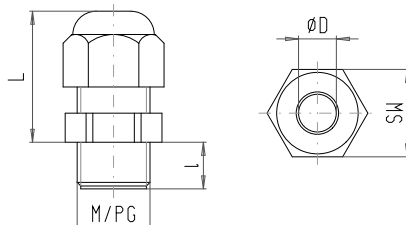


Racor para cables atornillado de PA
Plastic cable gland
Пластмассовый кабельный ввод

Material: poliamida
Junta tórica: neopreno
Resistencia a la temperatura: -40°C hasta +100°C (+120°C por corto tiempo)
Índice de protección: IP 68/5 bar dentro de la zona de apriete indicada
Información suplementaria: control por VDE y UL, sin halógenos

Material: Polyamide
Gasket: Neoprene
Temperature stability: -40°C till 100°C (up to + 20°C for a short period of time)
System of protection: IP 68/5 bar within the indicated connector area
Colours: RAL 7035 light grey; further colours on request
Supplementary information: VDE and UL tested. Free of halogens

Материал: полиамид
Уплотнитель: неопрен
Температурный диапазон: от -40°C до +100°C (кратковременно допускается до +120°C)
Степень защиты: IP 68 (5 бар) в пределах указанной области соединения
Цвет: RAL 7035 (светло-серый); другие цвета – по запросу
Дополнительно: испытан по VDE и UL. Безгалогеновый.



M	ØD*	L	L	SW	VPE	Art.#
M12	3-6,5	8	16	15	100	570.014.M12
M16	5-10	10	28	22	100	570.014.M16
M20	6-12	10	30	24	100	570.014.M20
M20	10-14	10	30	27	50	570.014.M21
M25	13-18	10	37	33	50	570.014.M25
M32	18-25	18	40	42	25	570.014.M32
M40	22-32	18	52	53	25	570.014.M40
M50	30-38	18	54	60	25	570.014.M50
M63	34-44	18	57	65	10	570.014.M63

PG	ØD*	L	L	SW	VPE	Art.#
PG7	3-6,5	8	22,5	15	100	570.014.007
PG9	4-8	8	26	19	100	570.014.009
PG11	5-10	8	29	22	100	570.014.011
PG13,5	6-12	9	30	24	100	570.014.013
PG16	10-14	10	32,5	27	50	570.014.016
PG21	13-18	11	37	33	50	570.014.021
PG29	18-25	11	42	42	25	570.014.029
PG36	22-32	13	52	53	25	570.014.036

ØD* = Zona de apriete en mm
 ØD* = clamp range in mm
 ØD* = Диаметр кабеля (мм)

Kabelverschraubungen

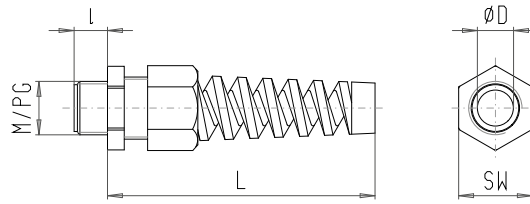


Material: poliamida
Junta tórica: neopreno
Resistencia a la temperatura: -40°C hasta +100°C (+120°C por corto tiempo)
Índice de protección: IP 68 / 5 bar dentro de la zona de apriete indicada
Información suplementaria: control por VDE y UL, sin halógenos
Material: Polyamide
Gasket: Neoprene
Temperature stability: -40°C till +100°C (up to +120°C for a short period of time)
System of protection: IP 68 / 5 bar within the indicated connector area
Colours: RAL 7035 light grey; further colours on request
Supplementary information: VDE and UL tested. Free of halogens
Материал: полиамид
Уплотнитель: неопрен
Температурный диапазон: от -40°C до +100°C (кратковременно допускается до +120°C)
Степень защиты: IP 68 (5 бар) в пределах указанной области соединения
Цвет: RAL 7035 (светло-серый); другие цвета – по запросу
Дополнительно: испытан по VDE и UL. Безгалогеновый.

M	ØD*	L	L	SW	VPE	Art.#
M16	6-8	10	80	22	100	570.008.M16
M20	8-10	10	95	24	100	570.008.M20
M20	10-12	10	95	27	100	570.008.M21
M25	12-14	15	122	33	50	570.008.M25

ØD* = Zona de apriete en mm
 ØD* = clamp range in mm
 ØD* = Диаметр кабеля (мм)

Racor para cables atornillado de PA con compensación de tracción y protección contra la flexión
Plastic cable gland with pull-relief and protection against bending
Пластмассовый кабельный ввод с защитой от натяжения и изгиба



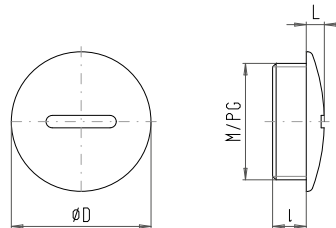
Material: poliamida
Resistencia a la temperatura: -40°C hasta +100°C
Colores: gris claro RAL 7035, otros colores opcionalmente (dependiente de la cantidad pedida)
Índice de protección: IP 54, IP 65 con junta tórica toroidal en la rosca de empalme
Material: Polyamide
Temperature stability: -40°C till +100°C
Colours: RAL 7035 light grey; further colours on request (depending on quantities)
System of protection: IP54, with connector ring gasket IP 65
Материал: полиамид
Температурный диапазон: от -40°C до +100°C
Цвет: RAL 7035 (светло-серый); другие цвета – по запросу (в зависимости от)
Степень защиты: IP54 (IP 65 с уплотнительным кольцом)

M	ØD*	L	L	VPE	Art.#
M12	15	6	4	100	570.009.M12
M16	20	6	4,5	100	570.009.M16
M20	24	7,5	4,5	100	570.009.M20
M25	30	11	5	100	570.009.M25
M32	37	11	5	100	570.009.M32
M40	46	12	5	50	570.009.M40
M50	55	13	5	50	570.009.M50
M63	69	14	5	50	570.009.M63

PG	ØD*	L	L	VPE	Art.#
PG7	15	6	2	100	570.009.007
PG9	19	6	3,5	100	570.009.009
PG11	22	6	4	100	570.009.011
PG13,5	25	6	4	100	570.009.013
PG16	27	6	4	100	570.009.016
PG21	33	8	4	100	570.009.021
PG29	44	8	4	50	570.009.029
PG36	55	10	4	50	570.009.036

ØD* = Zona de apriete en mm
 ØD* = clamp range in mm
 ØD* = Диаметр кабеля (мм)

Tapón obturador de poliamida
Plastic locking plug
Пластмассовая заглушка



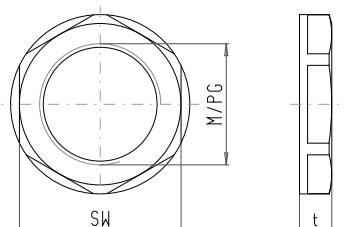
Material: poliamida
Resistencia a la temperatura: -40 °C hasta +100 °C
Color: gris claro RAL 7035
Norma: DIN 46319 para M12 hasta M 63; DIN 46320 para Pg 7 hasta Pg 48; NFC 68-311 para M10
Material: Polyamide
Temperature stability: -40°C till +100°C
Colours: RAL 7035 light grey
Standard: DIN 46319 for M12 till M 63; DIN 46320 for Pg 7 till Pg 48; NFC 68-311 for M10

M	t	SW	VPE	Art.#
M12	5	18	100	570.010.M12
M16	5	22	100	570.010.M16
M20	6	26	100	570.010.M20
M25	6	32	100	570.010.M25
M32	7	41	100	570.010.M32
M40	7	50	50	570.010.M40
M50	8	60	50	570.010.M50
M63	8	75	50	570.010.M63

Contratuerca de poliamida
Plastic locknut
Пластмассовая контргайка

Материал: полиамид
Температурный диапазон: от -40°C до +100°C
Цвет: RAL 7035 (светло-серый)
Стандарт: DIN 46319, от M12 до M 63; DIN 46320, от Pg 7 до Pg 48; NFC 68-311, M10

PG	SW1	SW2	VPE	Art.#
PG7	5	19	100	570.010.007
PG9	5	22	100	570.010.009
PG11	5	24	100	570.010.011
PG13,5	6	27	100	570.010.013
PG16	6	30	100	570.010.016
PG21	7	36	100	570.010.021
PG29	7	46	50	570.010.029
PG36	8	60	50	570.010.036
PG42	8	65	50	570.010.042



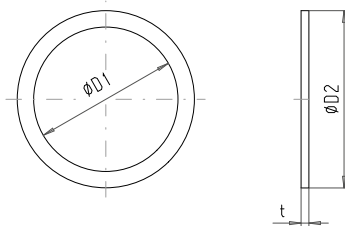


Material: polietileno

Material: Polyethylene

Материал: полиэтилен

Junta tórica toroidal
de poliamida
Plastic gasket
Пластмассовая прокладка



M	t	Ø1	Ø2	VPE	Art-#
M12	2	12	16	100	570.012.M12
M16	1,5	16	20	100	570.012.M16
M20	1	20	24	100	570.012.M20
M25	2	25	29	100	570.012.M25
M32	1	32	36	100	570.012.M32
M40	2	40	45	50	570.012.M40
M50	2	50	56	50	570.012.M50
M63	2	63	70	50	570.012.M63

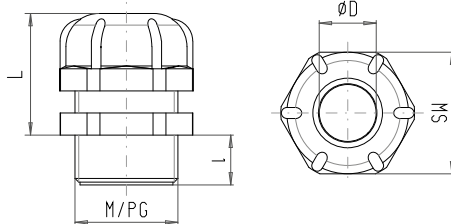
PG	t	Ø1	Ø2	VPE	Art-#
PG7	1,5	12,5	16,5	100	570.012.007
PG9	1	15,2	19	100	570.012.009
PG11	1	18,6	22,5	100	570.012.011
PG13,5	1	20,4	25	100	570.012.013
PG16	1	22,5	27	100	570.012.016
PG21	2	28,3	33,5	100	570.012.021
PG29	2	37	43,5	50	570.012.029
PG36	3,1	47	55	50	570.012.036
PG42	3	54	63	50	570.012.042



Material: poliamida, junta tórica: neopreno
Índice de protección: IP 66
Según ATEX 100ª ECDEP-racores atornillados para cables Exe II.
Adecuados para la utilización en Zonas 1 y 2 para grupos IIA, IIB y IIC. Según las normas EN 50014/16/19/20 y EN 50281-1-1 y 2. Según directiva 94/9/EC. Color: negro RAL 9005
Material: Polyamide; gasket: Neoprene
System of protection: IP 66
According to ATEX 100a ECDEP cable screw connections Exe II.
Adequate for use in Zones 1 and 2 for Groups IIA, IIB and IIC.
According to standards EN 50014/16/19/20 and EN 50281-1-1 and 2.
According to Guideline 94/9/EC. Colour: RAL 9005 black.

Материал: полиамид; уплотнитель: неопрен
Степень защиты: IP 66
В соответствии с ATEX 100a ECDEP кабельные винтовые соединители Exe II. Для использования в зонах Zones 1 и 2 для групп IIA, IIB и IIC. В соответствии со стандартами EN 50014/16/19/20 и EN 50281-1-1 и 2. В соответствии с директивой 94/9/EC. Цвет: RAL 9005 (черный).

Racor para cables
atornillado Exe, de poliamida
Exe cable gland polyamide
Пластмассовый кабельный
ввод Exe



M	ØD*	l	L	SW	VPE	Art-#
M16	5-8	12	22	19	20	570.803.M16
M20	8-13	12	23	24	20	570.803.M20
M25	13-19	13	29	32	20	570.803.M25
M32	17-25	15	29	41	10	570.803.M32
M40	24-32	15	35	52	10	570.803.M40
M50	29-38	16	40	59	10	570.803.M50
M63	36-44	16	42	65	10	570.803.M63

PG	ØD*	l	L	SW	VPE	Art-#
PG7	3,5-6	9	18	15	20	570.803.007
PG9	5-8	9	22	19	20	570.803.009
PG11	6-10	9	22	22	20	570.803.011
PG13,5	8-13	10	23	24	20	570.803.013
PG16	10-15	10	23	26	20	570.803.016
PG21	13-19	11	29	32	20	570.803.021
PG29	17-25	12	29	41	10	570.803.029
PG36	24-32	14	35	52	10	570.803.036
PG42	29-38	16	40	59	10	570.803.042
PG48	36-44	18	42	65	10	570.803.048

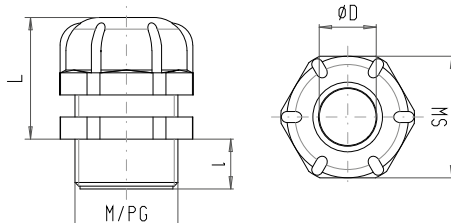
ØD* = Zona de apriete en mm
ØD* = clamp range in mm
ØD* = Диаметр кабеля (мм)



Material: poliamida, junta tórica: neopreno
Índice de protección: IP 66
Según ATEX 100ª ECDEP-racores atornillados para cables Exi II.
Adecuados para la utilización en Zonas 1 y 2 para grupos IIA, IIB y IIC. Según la normas EN 50014/16/19/20 y EN 50281-1-1 y 2. Según directiva 94/9/EC. Color: azul RAL 5012
Material: Polyamide; gasket: Neoprene
System of protection: IP 66
According to ATEX 100a ECDEP cable screw connections Exi II.
Adequate for use in Zones 1 and 2 for Groups IIA, IIB and IIC.
According to standards EN 50014/16/19/20 and EN 50281-1-1 and 2.
According to Guideline 94/9/EC. Colour: RAL 5012 blue

Материал: полиамид; уплотнитель: неопрен
Степень защиты: IP 66
В соответствии с ATEX 100a ECDEP кабельные винтовые соединители Exi II. Для использования в зонах Zones 1 и 2 для групп IIA, IIB и IIC. В соответствии со стандартами EN 50014/16/19/20 и EN 50281-1-1 и 2. В соответствии с директивой 94/9/EC. Цвет: RAL 5012 (синий).

Racor para cables
atornillado Exi,
de poliamida
Exi cable gland polyamide
Пластмассовый кабельный
ввод Exi



M	ØD*	l	L	SW	VPE	Art-#
M12	3,5-6	9	18	15	15	570.804.M12
M16	5-8	12	22	19	20	570.804.M16
M20	8-13	12	23	24	20	570.804.M20
M25	13-19	13	29	32	20	570.804.M25
M32	17-25	15	29	41	10	570.804.M32
M40	24-32	15	35	52	10	570.804.M40
M50	29-38	16	40	59	10	570.804.M50
M63	36-44	16	42	65	10	570.804.M63

PG	ØD*	l	L	SW	VPE	Art-#
PG7	3,5-6	9	18	15	20	570.804.007
PG9	5-8	9	22	19	20	570.804.009
PG11	6-10	9	22	22	20	570.804.011
PG13,5	8-13	10	23	24	20	570.804.013
PG16	10-15	10	23	26	20	570.804.016
PG21	13-19	11	29	32	20	570.804.021
PG29	17-25	12	29	41	10	570.804.029
PG36	24-32	14	35	52	10	570.804.036
PG48	36-44	18	42	65	10	570.804.048

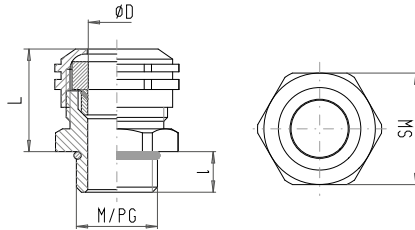
ØD* = Zona de apriete en mm
ØD* = clamp range in mm
ØD* = Диаметр кабеля (мм)

Kabelverschraubungen



Racor atornillado para cables de latón Exe II versión CEM
Exe II brass cable gland EMC-version
Латунный кабельный ввод Exe II (ЭМС)

Material: latón niquelado
 Junta tórica toroidal de neopreno, anillo de perbunán.
 Índice de protección: IP 68 (con anillo)
 Según ATEX 100a, racores atornillados para cables Exe II.
 Seguridad incrementada "e" según las normas EN 50014/16/19 y EN 50281-1-1 y 2. Según directiva 94/9/EC.
Material: Nickel plated brass, neoprene O-ring gasket, perbunane O-ring
System of protection: IP 68 (with O-Ring)
 According to ATEX 100a cable screw connections Exe II. Increased safety „e“. According to standards EN 50014/16/19 and EN 50281-1-1 and 2. According to Guideline 94/9/EC.
Материал: никелированная латунь, неопрен (уплотнительная прокладка), пербунан (уплотнительное кольцо)
 Степень защиты: IP 68 (с уплотнительным кольцом)
 В соответствии с АТЕХ 100а кабельные винтовые соединители Exe II. Повышенная безопасность „e“. В соответствии со стандартами EN 50014/16/19 и EN 50281-1-1 и 2. В соответствии с директивой 94/9/EC.



M	ØD*	L	L	SW1	SW2	VPE	Art.#
M10	1,5-5	7	17	15	15	10	570.802.M10
M12	4-8	6,5	21,5	14	14	10	570.802.M12
M16	6-11	7	21,5	18	17	10	570.802.M16
M20	7,5-13	8	24	22	22	10	570.802.M20
M25	13,5-18	8	29	27	24	10	570.802.M25
M32	17,5-25	9	28	34	30	1	570.802.M32
M40	24,5-33,5	9	39	43	40	1	570.802.M40
M50	33-43	10	46	55	50	1	570.802.M50
M63	42,5-55	15	51	68	64	1	570.802.M63

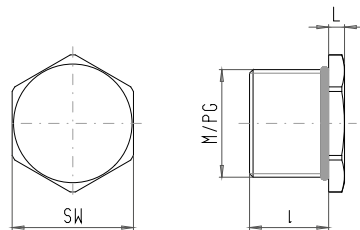
PG	ØD*	L	L	SW1	SW2	VPE	Art.#
PG7	4-8	6	24	14	14	10	570.802.007
PG9	6-11	6	22	17	17	10	570.802.009
PG11	6-11	6	24	20	20	10	570.802.011
PG13,5	7,5-13	6,5	24	22	22	10	570.802.013
PG16	12,5-18	6,5	27	24	24	10	570.802.016
PG21	12,5-18	7	32	30	30	10	570.802.021
PG29	17,5-25	8	38	40	40	10	570.802.029
PG36	24,5-33,5	11	38	52	52	1	570.802.036

ØD* = Zona de apriete en mm
 ØD* = clamp range in mm
 ØD* = Диаметр кабеля (мм)



Tapón obturador de latón Exe II
Exe II brass locking plug
Латунная заглушка Exe II

Material: latón niquelado
 Índice de protección: IP 68 con junta tórica toroidal
 Según ATEX 100a Exe/ EEx d IIA, IIB, IIC. Tornillos de cierre adecuados para la utilización en las zonas 1 y 2, para grupos IIA, IIB y IIC. Seguridad incrementada "e" según las normas EN 50014/16/18/19 y EN 50281-1-1 y 2. Según directiva 94/9/EC.
Material: nickel plated brass
System of protection: IP 68 with O-ring gasket
 According to ATEX 100a Exe/ EEx d IIA, IIB, IIC closing screws Adequate for use in Zones 1 and 2 for Groups IIA, IIB and IIC Increased safety „e“. According to standards EN 50014/16/18/19 and EN 50281-1-1 and 2. According to guideline 94/9/EC.
Материал: никелированная латунь
 Степень защиты: IP 68 с уплотнительным кольцом
 В соответствии с АТЕХ 100а Exe/ EEx d IIA, IIB, IIC винтовые заглушки
 Для использования в зонах 1 и 2 для групп IIA, IIB и IIC
 Повышенная безопасность „e“. В соответствии со стандартами EN 50014/16/18/19 и EN 50281-1-1 и 2. В соответствии с директивой 94/9/EC.



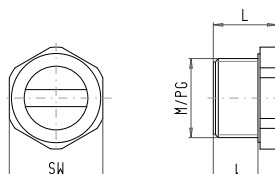
M	L	L	SW	VPE	Art.#
M12	15	2,8	14	20	570.806.M12
M16	15	3	18	20	570.806.M16
M20	15	3	23	20	570.806.M20
M25	15	3,5	28	20	570.806.M25
M32	15	4	36	10	570.806.M32
M40	15	4	44	10	570.806.M40
M50	16	5	54	10	570.806.M50
M63	17	5,5	67	10	570.806.M63

PG	L	L	SW	VPE	Art.#
PG7	15	2,8	15	20	570.806.007
PG9	15	2,8	18	20	570.806.009
PG11	15	3	21	20	570.806.011
PG13,5	15	3	23	20	570.806.013
PG16	15	3	26	20	570.806.016
PG21	15	3	32	20	570.806.021
PG29	15	4	41	10	570.806.029



Tapón obturador de poliamida Exe II
Exe II plastic locking plug
Пластмассовая заглушка Exe II

Material: poliamida
 Índice de protección: IP 66
 Según ATEX 100a, tornillos de cierre Exil adecuado para la utilización en zonas 1 y 2 para los grupos IIA, IIB y IIC. Seguridad incrementada „e“ y seguridad propia „i“. Según las normas EN 50014/19/20 y EN 50281-1-1 y 2. Según la directiva 94/9/EC. Color: negro RAL 9005.
Material: polyamide 6
System of protection: IP 66
 According to ATEX 100a closing screws Exil. Adequate for use in Zones 1 and 2 for Groups IIA, IIB and IIC. Increased safety „e“ and inherent safety „i“. According to standards EN 50014/19/20 and EN 50281-1-1 and 2. According to guideline 94/9/EC. Colour: RAL 9005 black.
Материал: полиамид 6
 Степень защиты: IP 66
 В соответствии с АТЕХ 100а винтовые заглушки Exil. Для использования в зонах 1 и 2 для групп IIA, IIB и IIC. Повышенная безопасность „e“ и принципиальная безопасность „i“. В соответствии со стандартами EN 50014/19/20 и EN 50281-1-1 и 2. В соответствии с директивой 94/9/EC. Цвет: RAL 9005 (черный)



M	L	L	SW	VPE	Art.#
M16	15	4	19	100	570.805.M16
M20	15	4	23	100	570.805.M20
M25	15	5	28	100	570.805.M25
M32	15	5,5	36	100	570.805.M32

PG	L	L	SW	VPE	Art.#
PG7	8	4	15	100	570.805.007
PG9	10	4,5	19	100	570.805.009
PG11	10,5	4,5	22	100	570.805.011
PG13,5	11	5	24	100	570.805.013
PG16	12	5	27	100	570.805.016
PG21	12,5	5,5	32	100	570.805.021
PG29	13,5	5,5	40	50	570.805.029



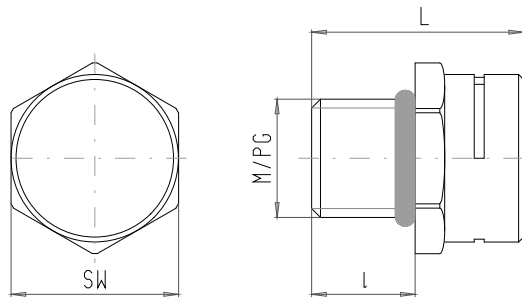
Material: V2A
Resistencia a la temperatura: -40°C hasta +120°C
Índice de protección: IP 66

Material: V2A
Temperature stability: -40°C till +120°C
System of protection: IP66

Материал: V2A
Температурный диапазон: от -40°C до +120°C
Степень защиты: IP66

M	L	L	SW	VPE	Art.#
M12	10,5	21,5	17	10	570.001.112

Elemento de compensación de presión V2A
V2A-pressure compensating element
Стальной компенсатор давления



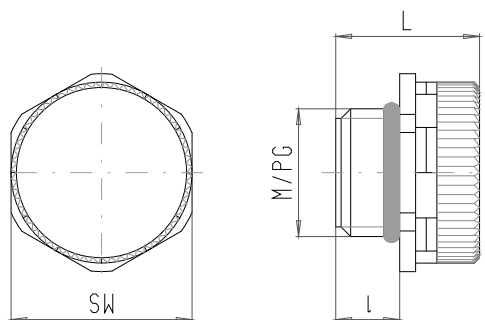
Material: poliamida
Resistencia a la temperatura: -40°C hasta +120°C
Índice de protección: IP 66

Color: gris claro RAL 7035
Material: PA
Temperature stability: -40°C till +120°C
System of protection: IP66

Material: полиамид
Температурный диапазон: от -40°C до +120°C
Степень защиты: IP66
Цвет: RAL 7035 (светло-серый)

M	L	L	SW	VPE	Art.#
M12	6	7,5	17	10	570.004.112

Elemento de compensación de presión de poliamida
PA-pressure compensating element
Пластмассовый компенсатор давления



Montaje rápido de racores atornillados para cables y de contratueras. Ajuste continuo del ancho de llave correspondiente. Función de trinquete al ajustar y desmontar los tornillos. Auténtica herramienta de "una sola mano".

Easy mounting of cable glands and lock nuts
Continuous setting for the respective wrench width
Ratchet function when tightening and loosening
A real one-hand tool

Для монтажа кабельных вводов и контргаек
Бесшаговое изменение ширины просвета
Храповый механизм
Подходит для одностороннего использования

Typ	L	g	SW	VPE	Art.#
MW 100	190	190	11-24	1	990.000.100
MW 200	240	240	24-36	1	990.000.200

Herramienta de montaje
Mounting tool
Монтажный ключ

